

RITMY



LES SAISONS MUSICALES



RITMY est née en 1989 de la volonté de développement culturel de petites communes, en diffusant des concerts vivants de musique classique de grande qualité.

Volonté
d'animation

Passion
de la Musique

Les Associations des villages
et les "Amis de Ritmy"



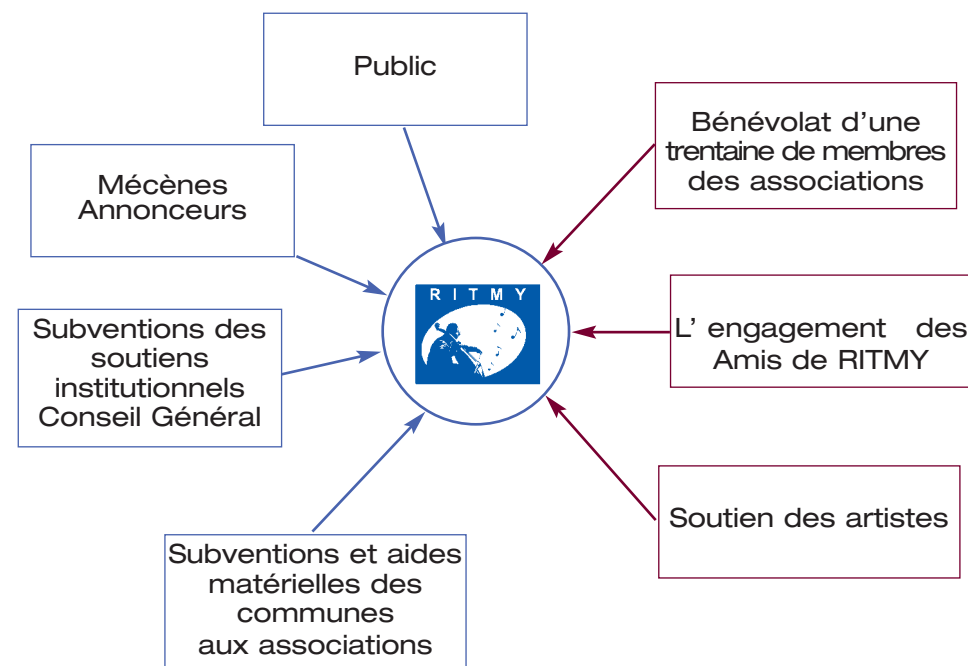
RITMY est une association qui fédère aujourd'hui six associations culturelles de communes du canton de Montfort l'Amaury et de ses alentours. En rassemblant les forces et les compétences de ces associations, RITMY a permis la réalisation d'un projet difficilement accessible à chacune d'elles.

Les Associations des Rencontres Intercommunales pour la Musique en Yvelines (RITMY)



Le fonctionnement de RITMY repose sur le bénévolat des membres de ces associations.
Son financement est assuré par le public (recettes des concerts), les subventions accordées par les communes aux associations, les collectivités territoriales, les mécènes et les annonceurs.

Engagement financier Engagement humain



Chaque année RITMY organise dans les villages des associations, adhérentes ou occasionnelles, six à sept concerts et rencontres artistiques, d'octobre à mars.

La Programmation

LES SAISONS MUSICALES

Une programmation de grande qualité et très diversifiée présente au public :

- des artistes prestigieux mais aussi de jeunes talents.
- des œuvres de toutes les époques : du Moyen Âge à nos jours.
- des formations instrumentales allant du soliste à l'orchestre symphonique.
- un répertoire principalement classique, mais également ouvert à toutes formes de musique : jazz, negro-spirituals...

Rencontres artistiques

RITMY met en œuvre :

- des actions pédagogiques auprès des enfants scolarisés ou des élèves des écoles de musique :
 - découverte de l'orchestre et des instruments
 - spectacles musicaux pour les très jeunes enfants
- des rencontres avec les artistes avec une présentation de leur concert.
- Mini concert / rencontres Amis.





Abdel Rahman El BACHA
Pianiste



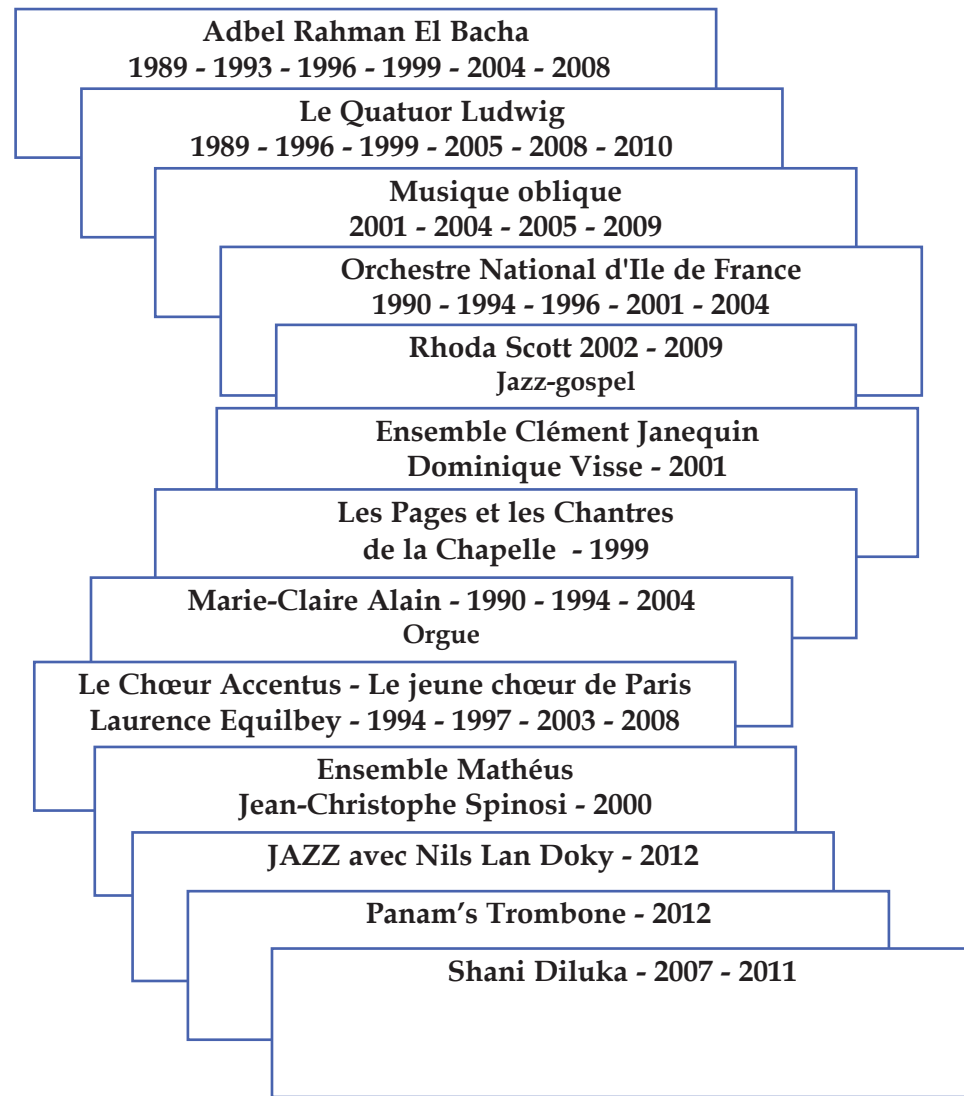
Laurence EQUILBEY
Chœur Accentus



Le Quatuor LUDWIG

Des artistes, de renommée internationale, invités par RITMY.

Les Saisons Musicales Morceaux choisis



Soutiens institutionnels

- Le Conseil Général des Yvelines
- Les communes

La programmation des Saisons Musicales ainsi que les projets pédagogiques de RITMY à destination des enfants et des adultes de la région ont suscité un appui sans faille de ces organismes sur le plan financier et humain.

Mécènes et annonceurs

- Piano Service Pasquier
- Buffet Crampon (facteur d'instruments à vent)
- Xavier COMBES (Groupe AXA)
- Marnière Primeurs
- Et les annonceurs, banques, commerçants, industriels, professionnels divers...

L'ensemble de ces partenaires contribue de manière significative au budget, et de ce fait, à la qualité de la programmation.

RITMY en chiffres

Plus de 160 concerts en 23 ans

Près de 1.000 musiciens invités

Budget annuel de RITMY :
de l'ordre de 30.000 à 35.000 €

Financement :
60% : public 30% : subventions
10% : mécénat et annonceurs

23.000 spectateurs
soit près de 200 spectateurs en
moyenne à chaque concert, dont 40%
par abonnement

3.000 enfants et adultes
concernés par des animations musicales

Prix moyen des places : 12€
Gratuité pour les enfants de moins de 12 ans

Le Conseil d'Administration de RITMY

Le Bureau :

Jean Alfonsi - *Président*

Philippe Gouel - *Conseiller*

Luc Urbain - *Vice-Président, chargé de la programmation*

Marie-Claude Bossuat - *Secrétaire, Rencontres artistiques*

Pierre Pétréaux - *Trésorier*

Pierre Édouard Boussard - *Secrétaire adjoint, communication*

Les membres du conseil d'administration :

Bernadette Courty

Claire Girondin

Marie-Eve Merle

Catherine Le Noé

Marylin Rybak

Henri Merle

Jean-Claude Kuentz

Philippe Donnio - *Amis de Ritmy, billetterie*

Jean-José Fin - *Amis de Ritmy, relations avec les amis*

Et la contribution de

Michel Rassat - *Logistique*

Jean-Claude Golain - *Sites Ritmy*

Les Associations et Syndicats

GALA

ASCL

GRAL

Syndicat d'Initiative

Mareil-Musique

ACIME

Garancières

Méré

Richebourg

Neauphle Le Château

Mareil/Mauldre

Maule

Le site internet

Construit au cours des 21/22^{èmes} Saisons Musicales, il devient un élément essentiel de l'information sur les concerts, les artistes, les réservations etc...

Internet est également le support pour échanger avec l'équipe d'animation de Ritmy.

Les Amis de RITMY

Pourquoi les "AMIS de RITMY" ?...

Parce que notre association ne peut se maintenir et poursuivre son action (porter la culture musicale de qualité dans nos villages) que par la présence régulière d'un public de fidèles mélomanes.

Les "AMIS de RITMY" sont de ceux-là, mais ont également vocation, plus que d'autres simples spectateurs, à diffuser largement l'information, à devenir des "actifs" en mesure de promouvoir chaque concert auprès de leur propre réseau de relations et d'amitiés.

Ils sont également une force de proposition et de critique constructive pour la programmation des "Saisons", avec leurs représentants auprès du Conseil d'Administration de l'association.

RITMY leur offre chaque année une rencontre (spectacle, animation, conférence, etc...) qui leur est spécifiquement destinée.



**Siège social : Mairie de Méré
78490 MÉRÉ**

☎ 01 34 86 12 01

contact.ritmy@gmail.com

http:www.ritmy.fr/

**SIREN n° 452941909
Licence 3 n° 3-1009778**